

IZVAJANJE POMOČI V VRTCU

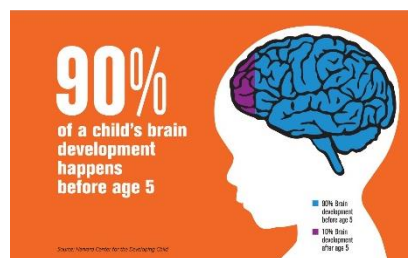
Pomoč otroku poteka v vrtcu ali zavodu, v oddelku ali izven oddelka, individualno ali v manjši skupini.

Otroku se nudi pomoč tako, da se mu omogoča normalno vključevanje v skupne dejavnost, hkrati pa se mu nudi pomoč za uspešno reševanje izzivov.

Otroci z dodatno pomočjo v vrtcu lažje napredujejo, velikokrat lahko svoje primanjkljaje povsem omilijo in to jim omogoča boljši začetek nadaljnega izobraževanja.

Razvoj otroka poteka po **razvojnih mejnikih**. Naloga staršev in strokovnega osebja v vrtcu je, da sledi tem mejnikom ter ukrepa, ko meni, da določen razvojni mejnik (še) ni dosežen.

90% otrokovih možganov se razvije do 5. leta starosti, zato je predšolsko obdobje izredno pomembno tudi za odkrivanje otrokovih težav in čimprejšnjo pomoč, saj s tem lahko omogočimo otroku, da svoje primanjkljaje preseže in se brez večjih težav vključi v naslednjo stopnjo izobraževanja (šolo).



Zato je potrebno reagirati in ukrepati, saj v nasprotnem primeru majhni izzivi lahko postanejo tolikšna ovira, ki je otrok kljub veliko truda kasneje ne more več omiliti.

STOPIMO ZATO SKUPAJ ZA ZDRAV IN USPEŠEN RAZVOJ NAŠIH OTROK IN JIM OMOGOČIMO NAJBOLJŠE.

Pripravila: Nika Stefanišin
mag. soc. del.



ZAKON O ZGODNJI OBRAVNAVI PREDŠOLSKIH OTROK S POSEBNIMI POTREBAMI (ZOPOPP)

1. januarja 2019 se je začel izvajati Zakon o celostni zgodnji obravnavi predšolskih otrok s posebnimi potrebami, ki **spreminja sistem nudenja pomoči otrokom, ki imajo primanjkljaje, ovire oziroma motnje ali pa otrokom, pri katerih obstajajo rizični dejavniki za to.**

Z novim zakonom naj bi otroci pomoč prejeli čim prej, starši pa vse potrebne informacije na enem mestu. Razvojne ambulante se bodo postopoma preoblikovale v centre za zgodnjo obravnavo, kjer bodo otroka obravnavali različni strokovnjaki in zanj predlagali najustreznejše oblike pomoči.

KATERE NOVOSTI PRINAŠA?

Pri otroku lahko tekom razvoja opazimo različne izzive. Le-te lahko opazite starši, lahko jih opazimo v vrtcu ali v kakšni drugi obliki organiziranega varstva.

Ko opazimo težave, se je potrebno obrniti na OSEBNEGA PEDIATRA. Osebni pediater je vstopna točka usmerjanja. Nanj se obrnete starši sami ali po priporočilu strokovnih delavcev vrtca. Pediatru opišete težave, ta pa vas glede na težave usmeri v RAZVOJNO AMBULANTO.



RAZVOJNA AMBULANTA se preimenuje v CENTER ZA ZGODNJO OBRAVNAVO OTROK (CZO)

V razvojni ambulanti so zaposleni:

- zdravnik, specialist pediater;
- logoped;
- klinični psiholog;
- fizioterapevt;
- specialni pedagog;
- koordinator pomoči idr.



Pediater v CZO se (načeloma) po pregledu otroka odloči, h kateremu strokovnemu delavcu (ali več strokovnim delavcem) znotraj centra bo še napotil otroka s starši na podrobnejši pregled.

Po opravljenih pregledih dokumentacijo zbere PEDIATER iz CZO, ki skliče timski sestanek strokovnih delavcev centra ali pa multidisciplinarni tim, na katerem sodelujejo poleg strokovnjakov iz CZO še vrtec, starši in po potrebi tudi Center za socialno delo. Na tem sestanku predstavi pediater ugotovitve in predlaga način pomoči otroku doma in v vrtcu ter način pomoči družini (če je to potrebno).

REZULTAT TIMSKEGA SESTANKA JE ZAPISNIK, KI POSTANE URADNI DOKUMENT (ODLOČBA O USMERITVI).

V njem so zapisane potrebne prilagoditve za otroka (prostor, igrače, časovne prilagoditve ipd.), zapiše se ali otrok potrebuje spremljevalca v vrtcu, zapiše se program, v katerega se vključi otrok (v t.i. redne oddelke vrtca ali t.i. razvojne oddelke).



NA OSNOVI ZAPISNIKA SE OTROKU ZAČNE NUDITI POMOČ V VRTCU.

Pomoč otroku poteka v skladu z individualnim načrtom pomoči družini ali zapisnikom multidisciplinarnega tima centra za zgodnjo obravnavo.

Vrtec je dolžan v 30 dneh po prejema zapisnika sestaviti **strokovno skupino**, ki za otroka pripravi **individualiziran program**. V njem povzame potrebne prilagoditve, ki jih izvajajo strokovni delavci v skupini pri vzgojno-izobraževalnem delu ter predstavi načrt dodatne strokovne pomoči v vrtcu, ki jo izvaja vzgojitelj za zgodnjo obravnavo (strokovnjaki različnih profilov).